

## REGIONE MOLISE

### INTERVENTI DI MITIGAZIONE DEL RISCHIO CONNESSO CON IL FENOMENO FRANOSO CHE HA INTERESSATO IL SETTORE SETTENTRIONALE DELL'ABITATO DI CIVITACAMPOMARANO NEI MESI DI FEBBRAIO-APRILE 2017



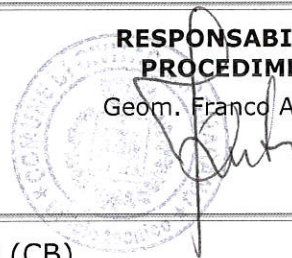
Via Luigi e Nicola Marinelli n° 2  
86025 Ripalimosani (CB)  
tel/fax 0874.484603 - www.geoservizisrl.net

#### DIRETTORE TECNICO

Dott. Geol. Sergio ROMANO

#### RESPONSABILE DEL PROCEDIMENTO

Geom. Franco Antenucci



#### PROPONENTE:

Comune di Civitacampomarano (CB)

#### CODICE ELABORATO

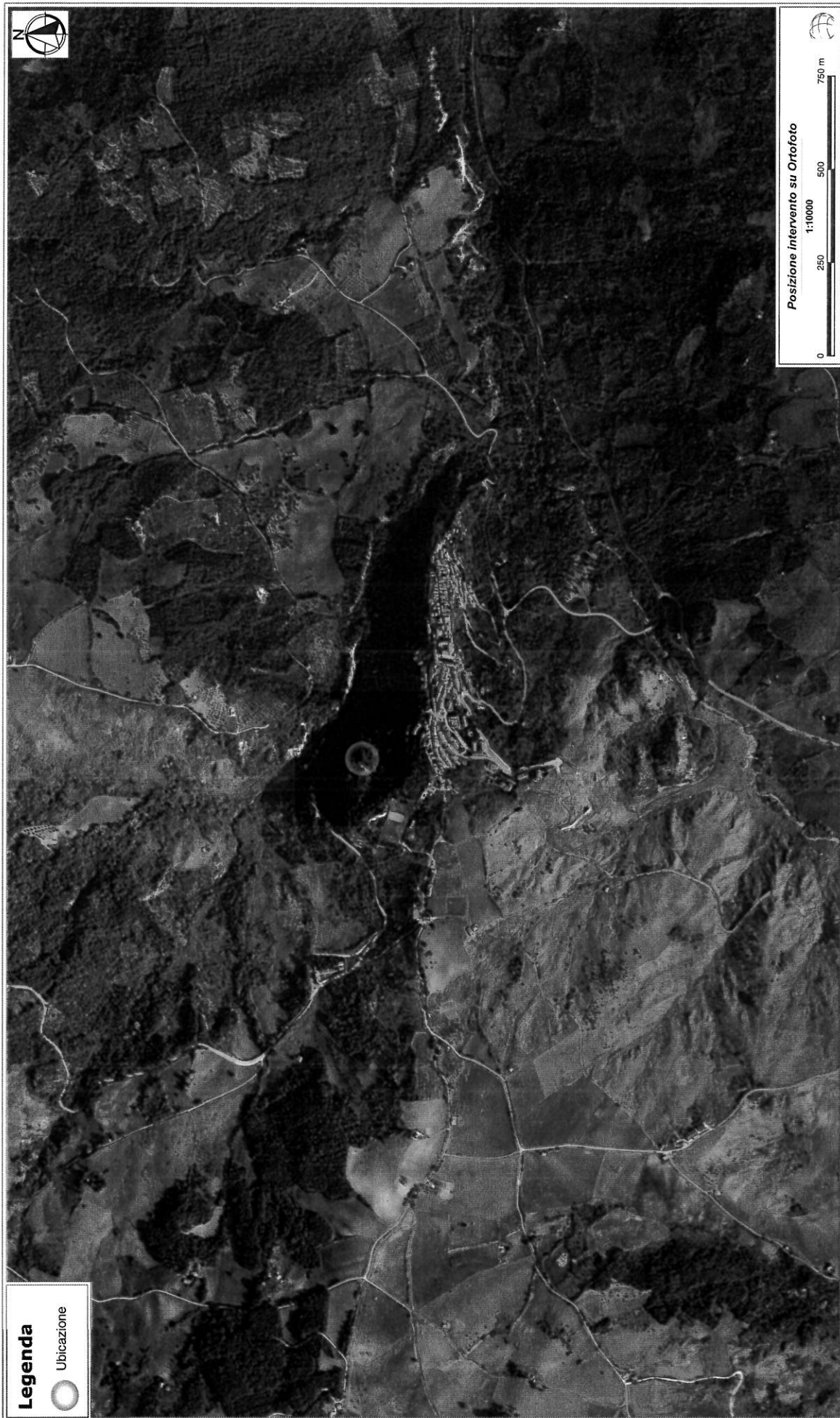
Commessa	Lfp	Doc	Rev
CS0427	0P	INCF 0101	0

**Studio preliminare (art. 3, comma 4, DPCM 14.07.2016)**

### ***Planimetria interventi su ortofoto***

REVISIONE			REDATTO	VERIFICATO	APPROVATO
n°	descrizione	data			
0	Emissione definitiva	sett. 2018	Dott. Geol. Sergio ROMANO	Dott. Geol. Pierfederico DE PARI	Dott. Geol. Sergio ROMANO

Il presente documento è opera dell'ingegno. È vietata la riproduzione, anche parziale, degli elaborati che rimangono di proprietà della società Geoservizi S.r.l..  
Ogni diritto è riservato (Art. 99 L. 633/41).

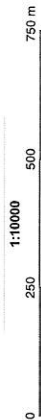


**Legenda**

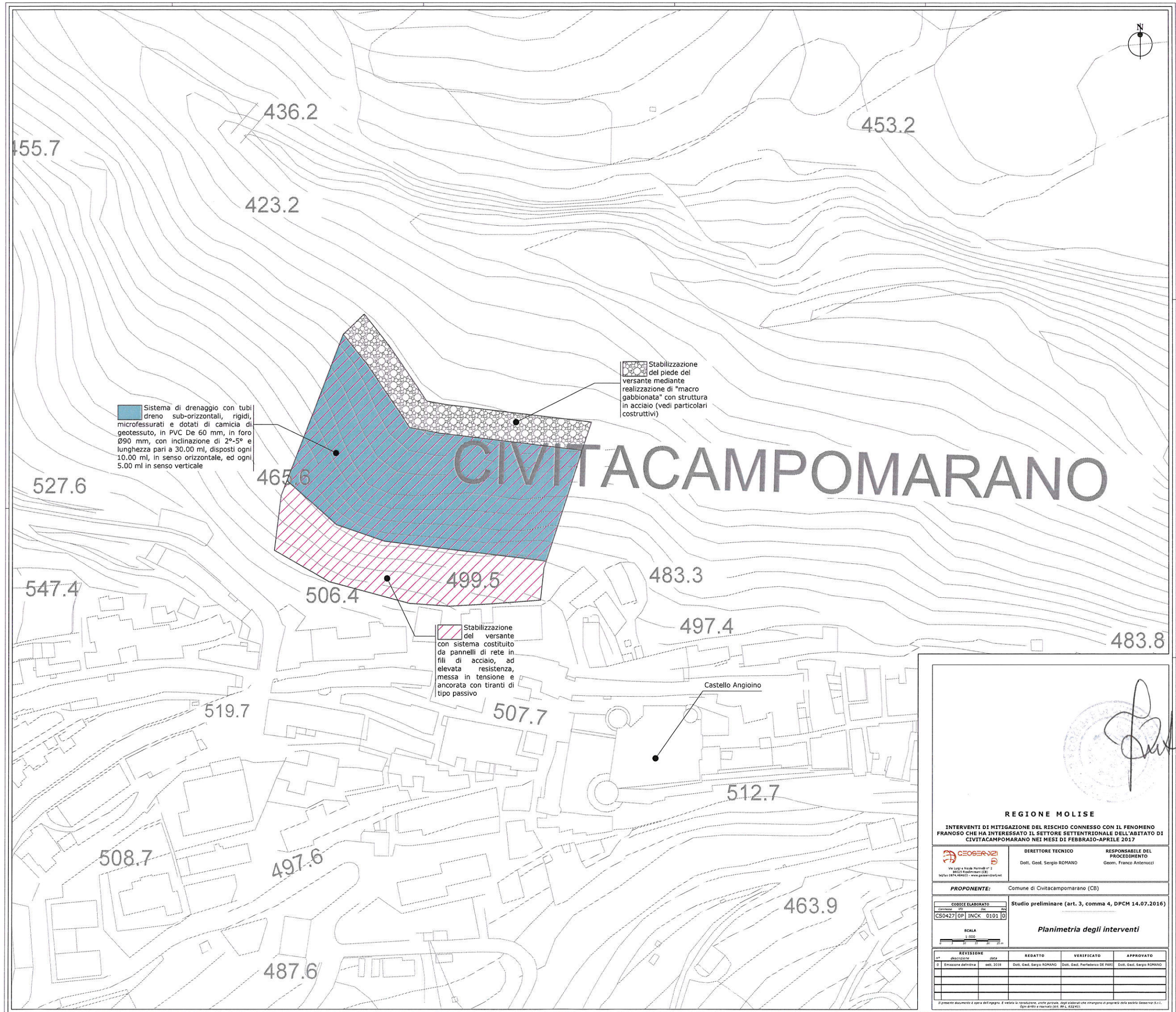


Ubicazione

Posizione intervento su Ortofoto







REGIONE MOLISE

INTERVENTI DI MITIGAZIONE DEL RISCHIO CONNESSO CON IL FENOMENO FRANOSO CHE HA INTERESSATO IL SETTORE SETTENTRIONALE DELL'ABITATO DI CIVITACAMPOMARANO NEI MESI DI FEBBRAIO-APRILE 2017

**DIRETTORE TECNICO**  
Dott. Geol. Sergio ROMANO

**RESPONSABILE DEL PROCEDIMENTO**  
Geom. Franco Antenucci

**PROPONENTE:** Comune di Civitacampomariano (CB)

**CODICE ELABORATO**

Comune	Pro	Dis	Aut
CS0427	0P	INCK	0101

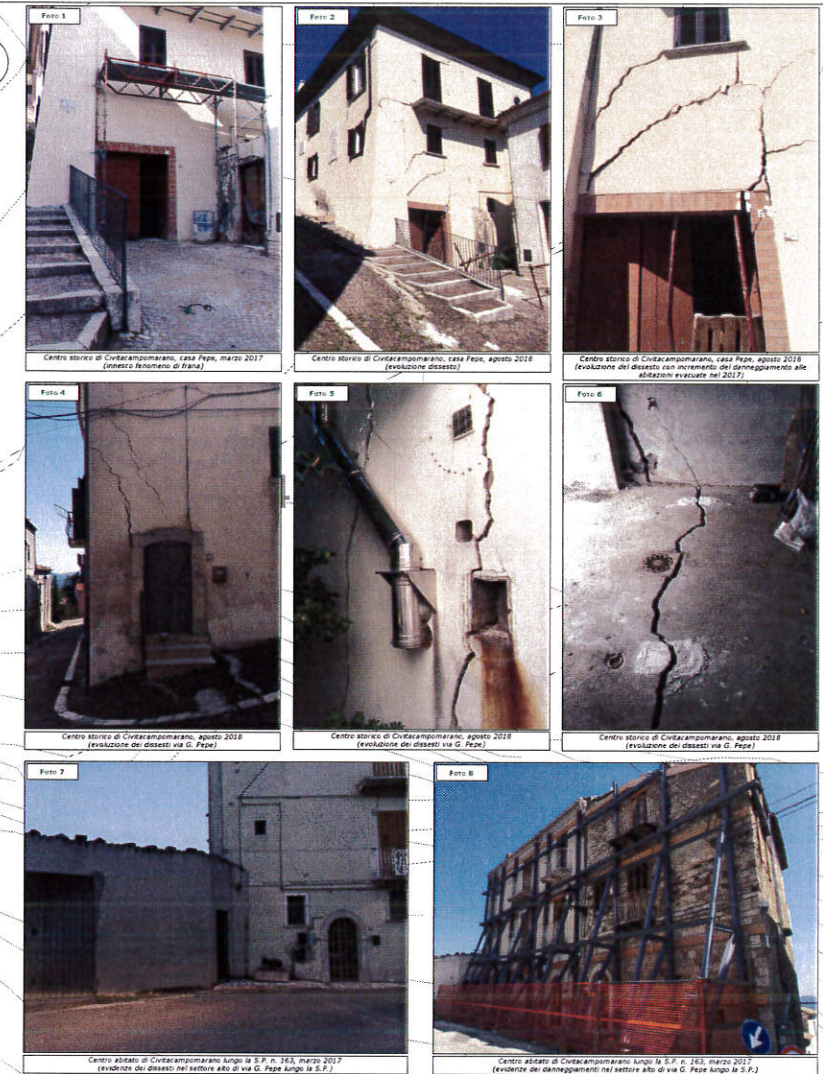
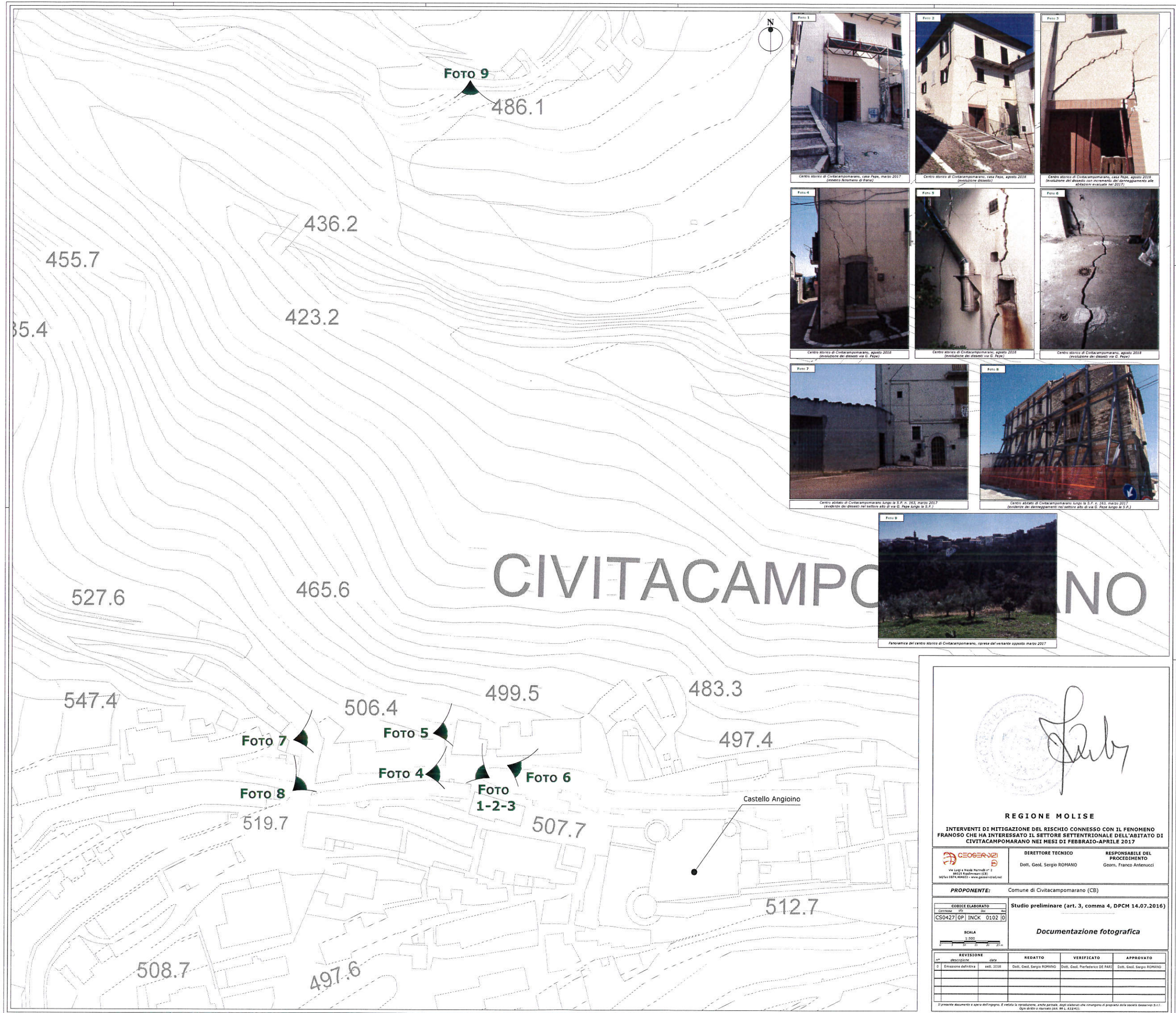
Studio preliminare (art. 3, comma 4, DPCM 14.07.2016)

**Planimetria degli interventi**

REVISIONE	data	REDAITTO	VERIFICATO	APPROVATO	
0	Emissione dell'opera	2018	Dott. Geol. Sergio ROMANO	Dott. Geol. Pierluigi DE FARI	Dott. Geol. Sergio ROMANO

Il presente documento è opera dell'ingegnere. È vietata la riproduzione, anche parziale, degli elaborati che rimangono di proprietà della società Geoservizi S.p.A. - Via della Repubblica 10 - 86023 Ripalimondi (CB) - Tel. 0874.484651 - www.geoservizi.it





**REGIONE MOLISE**

**INTERVENTI DI MITIGAZIONE DEL RISCHIO CONNESSO CON IL FENOMENO FRANOSO CHE HA INTERESSATO IL SETTORE SETTENTRIONALE DELL'ABITATO DI CIVITACAMPOMARIANO NEI MESI DI FEBBRAIO-APRILE 2017**

**DIRETTORE TECNICO**  
Dott. Geol. Sergio ROMANO

**RESPONSABILE DEL PROCEDIMENTO**  
Geom. Franco Antenucci

**PROponente:** Comune di Civitacampomariano (CB)

**CODICE ELABORATO**  
CS0427/0P/INCK/0102/01

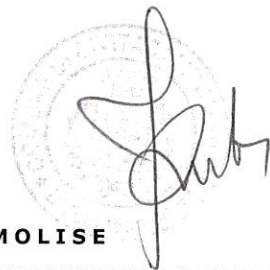
**Studio preliminare (art. 3, comma 4, DPCM 14.07.2016)**

**Documentazione fotografica**

REVISIONE	DESCRIZIONE	DATA	REDATTO	VERIFICATO	APPROVATO
01	Emissione definitiva	set. 2018	Dott. Geol. Sergio ROMANO	Dott. Geol. Pierfrancesco DE PAULIS	Dott. Geol. Sergio ROMANO

Il presente documento è opera dell'ingegnere. È vietata la riproduzione, anche parziale, degli elaborati che rimangono di proprietà della società Geoservizi S.r.l. Gli autori e i relatori (Dott. Geol. S. Romano, Dott. Geol. P. De Paulis).





REGIONE MOLISE

INTERVENTI DI MITIGAZIONE DEL RISCHIO CONNESSO CON IL FENOMENO FRANOSO CHE HA INTERESSATO IL SETTORE SETTENTRIONALE DELL'ABITATO DI CIVITACAMPOMARANO NEI MESI DI FEBBRAIO-APRILE 2017



Via Luigi e Nicola Marinelli n° 2  
86025 Ripalimosani (CB)  
tel/fax 0874.484603 - www.geoservizi.it

DIRETTORE TECNICO

Dott. Geol. Sergio ROMANO

RESPONSABILE DEL PROCEDIMENTO

Geom. Franco Antenucci

PROPONENTE: Comune di Civitacampomariano (CB)

CODICE ELABORATO  
Commissa Lp Doc Rel  
CS0427 0P INCX 0101 0

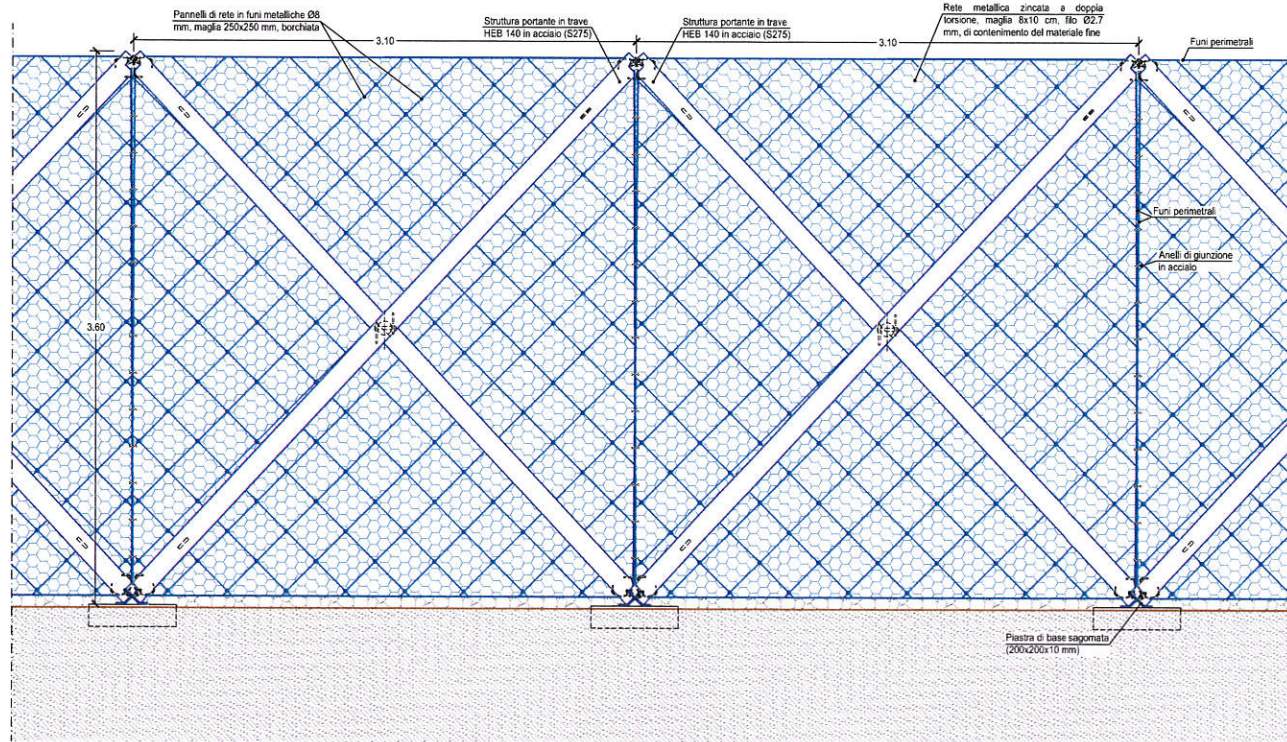
SCALA

Studio preliminare (art. 3, comma 4, DPCM 14.07.2016)

Particolari costruttivi

REVISIONE			REDATTO	VERIFICATO	APPROVATO
n°	descrizione	data			
0	Emissione definitiva	sett. 2018	Dott. Geol. Sergio ROMANO	Dott. Geol. Pierfederico DE PARI	Dott. Geol. Sergio ROMANO

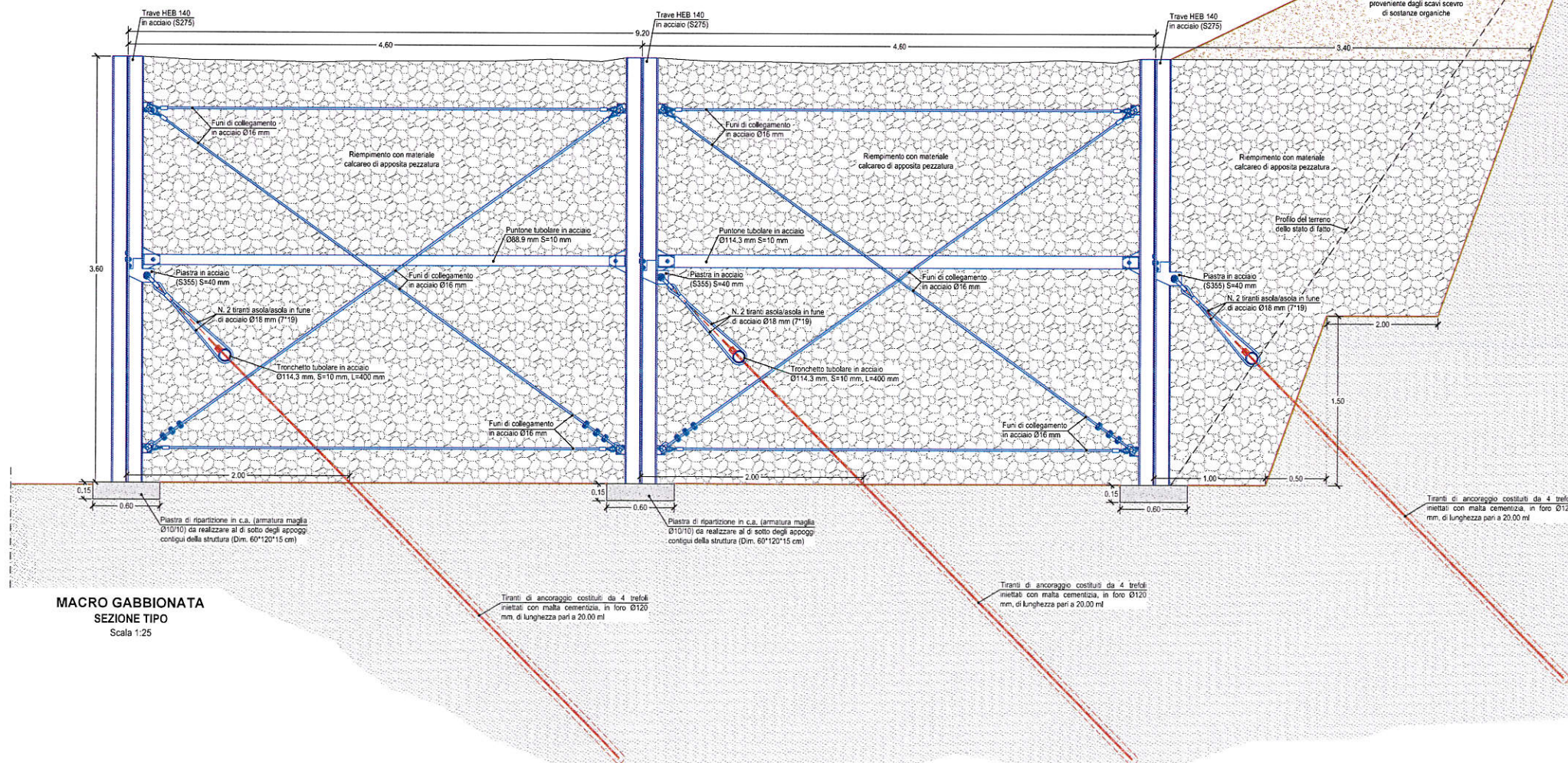
Il presente documento è opera dell'ingegnere. È vietata la riproduzione, anche parziale, degli elaborati che rimangono di proprietà della società Geoservizi S.r.l. Ogni diritto è riservato (Art. 99 L. 633/41).



MACRO GABBIONATA  
PROSPETTO FRONTALE TIPO  
Scala 1:25



VISTA FOTOGRAFICA TIPO DI UNA "MACRO GABBIONATA"  
REALIZZATA PER LA STABILIZZAZIONE DI UN PENDIO



MACRO GABBIONATA  
SEZIONE TIPO  
Scala 1:25



